



SUOMEN LASIMUSEON YSTÄVÄT RY **LASIHUUTOKAUPPA**

lauantaina 24.1.2009 klo 13–14
Suomen lasimuseossa

Huutokauppaesineet ovat nähtävillä **Lasipäivänä** suuressa näyttelysalissa ennen huutokauppaa.

Huutokauppaluettelo on saatavilla myös osoitteessa:
www.suomenlasimuseonystavat.fi

Huutokaupassa ainoastaan käteismaksu euroilla.

SUOMEN LASIMUSEO

Tehtaankatu 23
11910 Riihimäki

www.suomenlasimuseo.fi



1 Kolme maljaa

Kaikki Riihimäen lasin 1930-luvulta, ruskeita,
1a) D 240 mm, H 60 mm.
1b) H 100 mm jalallinen malli.
1c) H 100 mm kartiomuotoja. (L)



2 Lasikirja, ROMANIAN FOLK PAINTING ON GLASS

Juliana Danscu Dumitru Dance, Meridiane Publishing House Bucharest 1979. (L)



3 Kaksi Tapio Wirkkalan taidesinettä

3a) *maljako* D 155 mm, H 190 mm, signeeraus Tapio Wirkkala 3310, Iittalan lasitehdas v. 1966.

3b) *Uniikki maljako*, valmistettu Iittalassa näyttelyesineiksi v. 1971 vain muutama kappale. Grafitista valmistetun suupuhallusmuottiaihion on Tapio Wirkkala itse työstänyt. Oli kahta kokoa tämä 165x165x130 (120) ja isompi 250x250x120.



4 Maljako PAJAZZO

Nanny Still, Riihimäen Lasi Oy 1971–1974, H 145 mm, keltavihreä, signeerattu, kiinnipuhallettu.



5 Uniikki taidelasi

Kumela Oy, Armando Jakobino, D 75 mm, H 295 mm, kirkas / sisältä ruskea.



6 Kaksi pulloa

6a) ruskea *viinapullo* 1800-luvun lopusta, Johannislund; pohjassa J, D 115 mm, H 310 mm.
6b) *vesikarahvi*, kirkas kierrerihlattu 1800–1900 lukujen taite, D 125mm, H 320mm.



7 Taidelasi

Pro Arte -pullo 556, Oiva Toikka 1994, D 65 mm, H 365 mm, rubiininpunainen, signeeraus Oiva Toikka Nuutajärvi 663/2000. (L)



8 Kaksi esinettä

8a) lysteroitu *malja*, kuvio sivussa, n. 1940-luku.
8b) sininen *pullo* n. 1900-luvun alku. D 130 mm, H 295 mm.



9 Malja (vas)

harmaalila D 185 mm, H 115 mm, hiottu, mahdollisesti Karhula.

10 Taskumatti (oik)

pystyrihlattu 1800-luvun pullo, D 90 mm, H 115 mm, vaaleanvihreä, toisella sivulla alaosassa pieni särö.





11 Taidelasi, SUIHKULÄHDE
Arttu Brummer Riihimäen Lasi Oy
1940-luvun lopulta – v. 1951.
Vihreä, D 180 mm, H 168 mm.



12 Taidelasi PAX
Pro Arte, Oiva Toikka Nuutajärvi
1994–1996
kirkas, D 130 mm, H 410 mm,
signeeraus Oiva Toikka Nuutajärvi.



13 Boolimalja
kuvioitu, hanallinen, kirkas
D 280 mm, H 770 mm.



14 Maljakko
Kaj Franck Nuutajärvi 1971, kirkas
vinorakkokuvio
D 95mm, H 200 mm. (L)



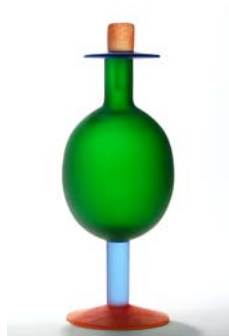
15 Snapsilasit, SENAATTORI
4 kpl alkuperäispakkauksessa,
Timo Sarpaneva Iittala 1968–1980,
D 48 mm, H 112 mm. (L)



16 Jälkiruokamalja, SENAATTORI
4 kpl alkuperäispakkauksessa.
Timo Sarpaneva Iittala 1968–1980,
D 95 mm, H 98 mm. (L)



17 Taidelasi, Pullo N 526
Oiva Toikka Nuutajärvi 1970-1972,
signeerattu, turkoosi ja vihreä
H 160 mm.



18 Taidelasi OZ
Pro Arte *tulpallinen pullo*, Oiva
Toikka Nuutajärvi 1994–1996,
signeerattu, vihreää, oranssia ja si-
nistä, D 90 mm, H 270 mm.



19 Ns. tislattun veden pullo
läpinäkyvä D 240 mm, H 860 mm,
1800-luvun jälkipuoli.



20 Mahapullo
sivuilta hieman litistetty, samma-
lenvihreä, D 270 mm, H 350 mm,
1800-luku.



21 Lasisto H.E.
Henry Ericsson Osakeyhtiö Riihimäki 1930-luku, eri kokoja yht. 27 osaa.



22 Kaksi taidelasia
22a) Aimo Okkolin Studiolas Oy 1981, signeerattu, kirkasta ja punaista D 180 mm, H 160 mm.
22b) *Atolli*-malja, Oiva Toikka Nuutajärvi 1977–78, signeerattu, kirkas sekä punaista ja vihreää D 140 mm, H 190 mm.



23 Kynntilänjalka, MARCEL
Timo Sarpaneva Iittalan lasitehdas 1992, signeerattu, kirkas, D 66 mm, H 415 mm.



24 Kaksi esinettä
24a) *Varsanjalka*, Tapio Wirkkala Iittala 1955, signeerattu, viivahiottu kirkas kristalli H 110 mm.
24b) *Rettig-savukeastia*, Gunnar Finne Karhula, muottisigneeraus, ruskea puristelasi H 100 mm.



25 Kristallimaljakk
Aimo Okkolin Riihimäen Lasi Oy 1970-luku, signeerattu, hiottu kristalli, kirkas matta D 135 mm, H 255 mm.



26 Taidelasi, VIINAPULLO
Kaj Franck Iittala, signeerattu, kirkas kuplainen H 280 mm.



27 Jäkälämaljakk
Tapio Wirkkala Iittala, suunniteltu 1950, signeerattu, D 75 mm, H 90 mm.



28 Viskikarahvi
Karhula, kirkasta ja ruskeaa lasia D 120 mm, H 180 mm.



29 Aurinkopullo
Helena Tynell, Riihimäen Lasi Oy 1960-luvun alku. Suorakaulainen malli saattaa kuulua tuotekehittelyn aikaisiin kokeilukappaleisiin. Sinipunertava D 245 mm, H 310 mm.



30 Taidelasi, malja GN 11
v. 1947, Gunnel Nyman, Nuutajärvi 1947–54, hieman kulunut signeeraus, vaalea violetti D 185 mm, H 75 mm.

**31 Taidelasi, KUKKA**

Aimo Okkolin, Riihimäen Lasi Oy, signeerattu, D 150 mm, H 95 mm.

**32 AALTO-maljikko**

Alvar Aalto Iittalan lasi, signeeraus Alvar Aalto 42/1990, kirkas D 230 mm, H 350 mm.

**33 Maljikko, KUKKAINEN**

Helena Tynell Riihimäen Lasi Oy, signeerattu, D 220 mm, H 260 mm.

**34 Maljikko, PILARI**

Kaj Franck Nuutajärvi 1950–60, signeerattu, 8-kulmainen D 90 mm, H 265 mm.

**35 ESPOO-malja**

Aimo Okkolin, Riihimäen Lasi Oy, signeerattu, kirkas D 335 mm, H 80 mm. Tämä kappale on mahdollisesti viimeinen tehtaalta myyntiin tullut kyseinen malja.

**36 CARNEVAALI-maljikko 3kpl**

Nanny Still Riihimäen Lasi Oy 1961–62. Sinivihreä, lila ja vihreä. Vihreä on signeerattu. D 73 mm, H n. 300 mm.

**37 Kristallimaljikko**

Aimo Okkolin Riihimäen Lasi Oy, hiottu keltainen D 255 mm, H 120 mm.

**38 BAABEL-maljikko**

Markku Salo, valmistettu Nuutajärven lasikomppanian hytissä, signeerattu, kirkas/hiekkapuhallettu D 100 mm, H 370 mm. (L)

**39 Taide-esine Oras, KOIRA-uniikki**

Markku Salo 2008, valmistettu Nuutajärven lasikomppanian hytissä, metallilankajalat, sininen D 225 mm, H 260 mm.

**40 Taide-esine, Unique Wirkkala.**

Tapio Wirkkala suunnitellut 1955. Iittalan lasitehdas, signeeraus TW Iittala 2008 101/100. Puhaltajamestarit Heikki Punkari, Tero Välimaa ja Heikki Olli Tervo. D 110 mm, H 200 mm. (L)



41 Taidelasi, IKILIIKKUJA, 3 osaa
Nanny Still Riihimäen Lasi Oy.
1) D 200 mm, H 165 mm,
2) D 65 mm, H 115 mm
ja 3) D 35 mm, H 120 mm.



42 Kristallimalja, Kullero
Aimo Okkolin Riihimäen Lasi Oy,
signeerattu, kirkas
D 300 mm, H 70 mm.



43 Taidelasi kristallia, TERÄLEHTI
Aimo Okkolin Riihimäen Lasi Oy,
signeerattu, vihreä
D 200 mm, H 115 mm.



44 Uniikki lautanen LIDO
Kerttu Nurminen Nuutajärven lasi 2008
signeerattu, sininen, D 530 mm.
Puhaltajamestarit Timo Niekka,
Johannes Rantasalo. Kuviointi ja
hiekkapuhallus Kerttu Nurminen.

PARHAIMMAT KIITOKSET
esineitä huutokauppaan ja
arpajaisiin lahjoittaneille!

Liisa Ahokas, Akaan Wanha-aitta
Markku Annila
Katy Elo, Vanhaa ja Kaunista
Jarmo Heinonen
Iittala Group Oy Iittalan Lasi
Iittala Group Oy Nuutajärven lasi
Riitta Kirvelä
Gittan Kokko, Lasikammari

Kristallihimo M. Okkolin Oy
Tuula Kuusi, Vinttikamari
Jaakko Liikanen, JL-Lasi Oy
Sirkka-Liisa Löflund
Pauli Penttilä
Marja Raikamo
Markku Salo